

PÔLE MÉTROPOLITAIN  
DE L'ESTUAIRE DE LA SEINE

# Les nuits de l'estuaire 2024

# 45

VISITES  
ANIMATIONS  
DÉCOUVERTES  
**GRATUITES**

**SAMEDI**  
**5 | 12 | 19 | 26**  
**OCTOBRE**

     
[@estuairedelaseine](https://www.instagram.com/estuairedelaseine)

Informations et réservations dans votre office de tourisme  
et sur [estuairedelaseine.fr](https://www.estuairedelaseine.fr)

# Les **nuits** de l'estuaire 2024



Édouard PHILIPPE  
Président du Pôle  
métropolitain de  
l'estuaire de la Seine

Les Nuits de l'estuaire fêtent la fin de la saison touristique dans l'estuaire de la Seine.

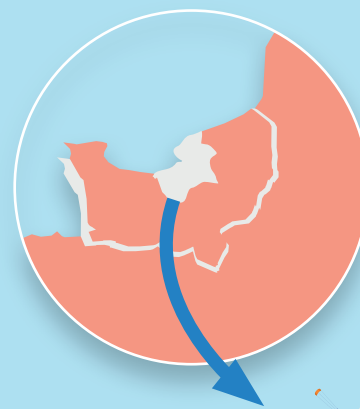
Venez porter un autre regard sur les sites touristiques du territoire en vous laissant entraîner, à la tombée de la nuit, par une vague d'animations musicales, théâtrales et gustatives. Musées, bâtiments historiques ou classés, sites naturels et autres lieux étonnants vous ouvrent leurs portes.

Près de chez vous ou « de l'autre côté de l'eau », venez découvrir ou redécouvrir d'une manière originale la richesse et la diversité du patrimoine de l'estuaire de la Seine.

Les Nuits de l'estuaire sont portées par le Pôle métropolitain de l'estuaire de la Seine, regroupant neuf intercommunalités unies pour développer et faire rayonner le territoire. L'événement est organisé en partenariat avec les Offices de Tourisme des intercommunalités membres. L'événement estuarien a été créé en 2018, après avoir été initié sur le territoire de l'agglomération havraise.

# 45

## VISITES, ANIMATIONS ET DÉCOUVERTES DANS L'ESTUAIRE DE LA SEINE



# Sommaire

## SAMEDI 5 OCTOBRE

### LE HAVRE SEINE METROPOLE

#### LE HAVRE

- **Sainte-Adresse de nuit**  
Sainte-Adresse
- **Sortie en mer au large du Havre**  
La côte havraise
- **Enquête en bord de mer**  
La plage
- **Le symbole de la Reconstruction du Havre**  
Église Saint Joseph
- **Découverte gourmande**  
Office de Tourisme

p.6-7

#### ALENTOURS DU HAVRE

- **Harfleur au fil du temps**  
Lieux clés d'Harfleur
- **Cluedo géant, Le meurtre d'Émile Édecent**  
Montivilliers

p.8

### ROUMOIS SEINE

#### LES MONTS DU ROUMOIS,

- **Château de La Mésangère**
- **Découverte crépusculaire du parc de La Mésangère**  
Château de La Mésangère
- **Lecture théâtrale**  
Château de La Mésangère
- **Petit marché de producteurs**  
Parc du Château

p.9

## SAMEDI 12 OCTOBRE

### CAUX SEINE AGGLO

#### GRUCHET-LE-VALASSE, Abbaye du Valasse

- **Rencontre de l'artiste**  
Galerie Nadine Ledru
- **Balade médiative**  
Maison d'Adèle
- **Découverte gourmande**  
La Laiterie

p.10-11

### CŒUR CÔTE FLEURIE

- **Balade en trottinette**  
Deauville
- **Rencontre autour du thé Flore Norman**  
Deauville
- **Exploration nocturne du Mont-Canisy**  
Benerville-sur-Mer
- **L'estuaire by night**  
Deauville

p.12-13

## SAMEDI 19 OCTOBRE

### LISIEUX-NORMANDIE

#### LISIEUX, La Filature des Possibles

- **Visite de La Filature des Possibles**
- **Animations au Fab Lab**
- **Dégustation de produits locaux**
- **Pause musicale Jazzy**

p.14-15

### PONT-AUDEMER VAL DE RISLE

- **Autour du four à pain avec des maraichers passionnés**  
Le Perrey
- **Déambulation théâtralisée**  
Quillebeuf-sur-Seine
- **Découverte nocturne du Marais Vernier**  
Le Marais Vernier

p.16-17

### CAMPAGNE DE CAUX

- **Démonstration de saponification**  
Bec-de-Mortagne
- **Balade «Sophro et musique»**  
Saint-Sauveur-d'Emalleville
- **«Meurtre sur le carreau», jeu de piste cauchois** - Bretteville-du-Grand-Caux
- **Concert Gospel dans l'Église**  
Vattetot-sous-Beaumont
- **Apéro de clôture de la Nuit...**  
Vattetot-sous-Beaumont

p.18-19

### PAYS DE HONFLEUR-BEUZEVILLE

#### HONFLEUR

- **Visite théâtralisée**  
La Lieutenance
- **Théâtre au Manoir, Guy de Maupassant**  
Manoir du Désert
- **En Mission à Honfleur**  
Centre historique

p.20-21

## SAMEDI 26 OCTOBRE

### LE HAVRE SEINE METROPOLE

#### ÉTRETAT

- **Balade en calèche**  
Centre du village
- **Shopping tardif au marché couvert**  
Halles couvertes
- **Étretat jazzy**  
Déambulation dans le centre du village
- **Balade impressionniste**  
Le front de mer

p.22-23

### CŒUR CÔTE FLEURIE

#### TROUVILLE-SUR-MER

- **Nocturne gourmande**  
Office du Tourisme
- **Chasse au trésor**  
Dans les ruelles de la ville...
- **Visite guidée « Trouville-sur-Mer sous l'occupation »**  
Dans les rues historiques
- **Enigmatik Expérience**  
Au cœur de la cité balnéaire
- **Contes et légendes de Normandie**  
Musée Villa Montebello

p.24-25

### FÉCAMP CAUX LITTORAL

#### FÉCAMP

- **Embarquement nocturne au musée**  
Musée Les Pêcheries
- **Sorcellerie et jeteurs de sorts**  
Maison du Patrimoine
- **Soirée gourmande et locale**  
Office de Tourisme
- **Visite nocturne et Bal masqué**  
Palais Bénédictine

p.26-27

Les  **NUITS**  
de l'estuaire



**LE HAVRE ÉTRETAT NORMANDIE TOURISME**  
POINT D'INFORMATION / PLAGE  
186 BOULEVARD CLEMENCEAU - 76 600 LE HAVRE  
02 32 74 04 04  
[WWW.LEHAVRE-ETRETAT-TOURISME.COM](http://WWW.LEHAVRE-ETRETAT-TOURISME.COM)



## SAINTE-ADRESSE DE NUIT

### SAINTE-ADRESSE

Plongez au cœur de Sainte-Adresse et découvrez son patrimoine sans effort grâce au Bee bus ! L'emblématique abeille havraise grimpera sur les hauteurs pour ensuite profiter du point de vue et fondre vers le front de mer.

Rendez-vous à l'Office de Tourisme, 186 boulevard Clemenceau, Le Havre  
Départs à 18h, 19h, 20h et 21h. Environ 40 minutes.  
**Réservation obligatoire sur [lehavre-etretat-tourisme.com](http://lehavre-etretat-tourisme.com) dès le 5 septembre.**  
*En partenariat avec Bee Le Havre.*



## SORTIE EN MER AU LARGE DU HAVRE

### LA CÔTE HAVRAISE

Tentez l'aventure en prenant le large avec Vedettes Baie de Seine, et profitez des commentaires descriptifs sur la côte havraise tout en vous laissant bercer par le clapotis de l'eau.

Port de plaisance, 125 boulevard Clemenceau, digue Olsen, Le Havre  
Départs à 19h, 20h15 et 21h30. Environ 45 minutes.  
**Réservation obligatoire sur [lehavre-etretat-tourisme.com](http://lehavre-etretat-tourisme.com) dès le 5 septembre.**  
*Nombre de places limité / En partenariat avec Vedettes Baie de Seine.*



## ENQUÊTE EN BORD DE MER LE COLLIER DE MARLENE DIETRICH

### LA PLAGE

Le plus grand paquebot du monde - fidèle à sa réputation - a encore donné une incroyable réception hier soir. À cette occasion, l'invitée d'honneur, Marlène Dietrich, a eu le privilège de porter un bijou d'exception prêté par le grand bijoutier Cartier. Toutefois, la soirée a malheureusement connu une fin tragique puisque le navire a pris feu. Et même s'il est encore trop tôt pour déterminer les causes de l'incendie, les passagers ont pu être évacués. Malheureusement, dans la panique, le collier que portait Marlène Dietrich a été volé. Saurez-vous remonter la piste du voleur de collier ?

Rendez-vous devant le poste de secours n°2 sur la plage du Havre, en face du manège.  
Départs à 18h, 19h, 20h et 21h ; Environ 50 minutes.  
**Réservation obligatoire sur [lehavre-etretat-tourisme.com](http://lehavre-etretat-tourisme.com) dès le 5 septembre.**  
*Prévoir une lampe torche / En partenariat avec Touches d'Histoires.*



## LE SYMBOLE DE LA RECONSTRUCTION DU HAVRE

### ÉGLISE SAINT JOSEPH

Chef d'œuvre de l'architecture du XX<sup>e</sup> siècle, l'église imaginée par Auguste Perret en lien avec le maître verrier Marguerite Huré conjugue lyrisme, prouesse technologique et renouveau de l'art sacré. Une soirée pour mieux connaître l'histoire de cet édifice unique, agrémenté par les chants a cappella de Swinging Blues.

Boulevard François 1er, Le Havre.  
Ouverture de 18h à 22h.  
*Visite guidées en alternance avec les programmes musicaux.*

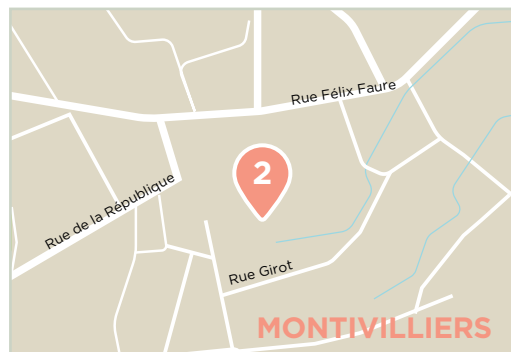


## DÉCOUVERTE GOURMANDE

### OFFICE DE TOURISME

En plus d'un atelier création de fromages et beurre, profitez de l'ouverture en nocturne de la boutique afin de (re)découvrir les classiques normands (cidre, caramel au beurre salé) ainsi que des produits à l'effigie des incontournables havrais et étretatais !

186 boulevard Clemenceau, Le Havre  
Ateliers de 18h à 21h45.  
*En partenariat avec la Normandie en 2CV.*



1

### HARFLEUR AU FIL DU TEMPS

#### LIEUX CLÉS D'HARFLEUR

Lors d'une soirée exceptionnelle, profitez de trois spectacles en un ! Les artistes de La Belle Envolée vous proposent de découvrir Harfleur en trois chapitres, dans des lieux clés de la ville : l'église, les anciennes ruelles, la bibliothèque et la mairie. Magie, contes, musique et théâtre...

L'ambiance sera bon enfant et familiale !

Rendez-vous devant l'Hôtel de Ville d'Harfleur  
 Départs à 18h, 19h30 et 21h.

**Pour participer à une séance complète, inscription obligatoire au 02 35 13 30 09 ou à tourisme@harfleur.fr**

*Vous préférez simplement assister à un chapitre ou deux, n'hésitez pas à nous rejoindre. Nous vous trouverons bien une petite place !*



2

### CLUEDO GÉANT - LE MEURTRE D'ÉMILE ÉDECENT

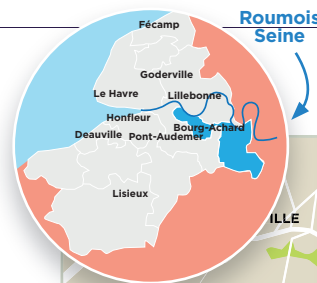
#### MONTIVILLIERS

Fait divers : Le célèbre collectionneur Emile Edecant est assassiné le jour de la présentation au public de sa collection d'art. À cette occasion il s'appretait à faire don à la Ville de Montivilliers d'une toile exceptionnelle signée d'un grand artiste local. Qui est le meurtrier ? À vous de mener l'enquête, seul ou en équipe en interrogeant les témoins présents sur place. Ils ont tous un mobile, mais il n'y a qu'un seul coupable ! Son nom sera révélé à l'issue de la soirée.

Rendez-vous : Parvis de l'église, Montivilliers.  
 Horaires : de 20h à 22h. En continu.

**Renseignements et réservations - 02 35 30 96 66 abbaye@ville-montivilliers.fr**

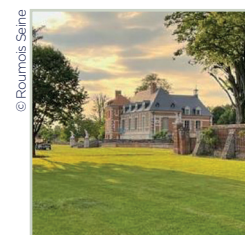
*En partenariat avec Le Havre Étretat Tourisme.*



#### SERVICE DU DÉVELOPPEMENT TOURISTIQUE ROUMOIS SEINE EN NORMANDIE

LE LOGIS - PLACE JACQUES RAFIN  
 27520 GRAND BOURGTHEROULDE  
 02 35 87 63 42 / 06 45 48 74 53

**WWW.ROUMOISEINE.FR/ SEJOURNER-ET-VISITER**



© Roumois Seine

### DÉCOUVERTE CRÉPUSCULAIRE DU PARC DE LA MÉSANGÈRE

#### CHÂTEAU DE LA MÉSANGÈRE

À la tombée de la nuit, partez à la découverte du parc du château de La Mésangère et de ses statues. Vous découvrirez toute la richesse des lieux, à votre rythme... Le château est réputé « joyau d'architecture Normande », et ses jardins, dessinés au XVII<sup>e</sup> siècle par le célèbre jardinier du Roi André Le Nôtre, est composé d'arbres centenaires et de statues mythologiques.

Allée de la mésangère, 27520 Les Monts du Roumois  
 Horaires : ouverture du parc de 18h à 22h.

**Entrée libre.**

*Dépliant fourni à votre arrivée ou par FlashCode avec smartphone.*



© Lire En Bray

### LECTURE THÉÂTRÂLE

#### CHÂTEAU DE LA MÉSANGÈRE

Lecture théâtrale des « Entretiens sur la pluralité des mondes » de Bernard Le Bouyer de Fontenelle - neveu de Corneille, fondateur de l'Académie des Arts, Belles-Lettres et Sciences de Rouen - à l'intention de la Marquise de La Mésangère. Un texte à la fois poétique et scientifique du monde tel qu'on l'appréhendait à l'époque du siècle des Lumières et qui annonce la grande aventure de l'Encyclopédie, dont Fontenelle sera, sinon le père, l'un de ses inspirateurs. Spectacle interprété par Maryse Ravera et Bernard Cherbœuf.

Allée de la mésangère, 27520 Les Monts du Roumois.  
 Horaires : à 19h30. Durée 1h30.

**Réservation au 06 45 48 74 53 (dans la limite des places assises disponibles).**



© Roumois Seine

### PETIT MARCHÉ DE PRODUCTEURS LOCAUX

#### PARC DU CHÂTEAU DE LA MÉSANGÈRE

Petit marché de producteurs locaux : fromage de chèvre, miel, escargots, planches apéritives... Venez découvrir et déguster dans un cadre idyllique chargé d'Histoire les délices qu'offrent l'estuaire de la Seine!

Allée de la mésangère, 27520 Les Monts du Roumois  
 Marché ouvert de 18h à 22h.

**Entrée libre.**

## LES NUITS DE L'ESTUAIRE VOUS EMMÈNENT POUR UNE DÉAMBULATION EN TROIS ÉTAPES DANS LE PARC DE L'ABBAYE DU VALASSE.



**CAUX SEINE NORMANDIE TOURISME**  
 MUSÉE JULIOBONA - RUE VICTOR HUGO  
 76 170 LILLEBONNE  
 02 32 70 46 32  
 PLACE DU GÉNÉRAL DE GAULLE - CAUDEBEC EN CAUX  
 76490 RIVES-EN-SEINE  
 02 32 70 46 32  
**WWW.ENTRESEINEETMER.FR**

### RENCONTRE DE L'ARTISTE

#### GALERIE NADINE LEDRU

Cette artiste se joue des antagonismes et les conjugue. Tout comme la multitude de matières qu'elle utilise pour créer : le but étant qu'elles ne fassent plus qu'une. Au départ un dessin, tracé à la craie des lignes, des courbes, et un ovale... Une œuvre se dessine. Nadine Ledru vous ouvre les portes de la galerie et vous embarque dans son univers.



1

289 rue de la briarderie, 76210 Gruchet-le-Valasse  
 Horaires : départ de la déambulation à La Laiterie à 18h00, clôture de la Nuit vers 20h30 - Durée : 45min.

### BALADE MÉDITATIVE

#### MAISON D'ADÈLE

Elodie Cabrita vous propose un moment unique de connexion avec vous-même et Dame Nature. Lors de cette balade dans le parc de l'Abbaye du Valasse, vous entrez en connexion avec ce qui nous entoure mais également avec ce que vous ressentez à l'aide de courtes méditations en conscience mais également en utilisant des cristaux... pour vous emmener à un réel lâcher prise.



2

289 rue de la briarderie, 76210 Gruchet-le-Valasse  
 Horaires : départ de la déambulation à La Laiterie à 18h00, clôture de la Nuit vers 20h30 - Durée : 45min.

### DÉCOUVERTE GOURMANDE À L'ABBAYE DU VALASSE

#### LA LAITERIE

Bienvenue sous les voûtes Cisterciennes ! L'Abbaye du Valasse a traversé neuf siècles et a connu : des moines cisterciens, la guerre de Cent Ans, la Révolution française, la vie de château, l'industrie du textile, l'industrie laitière. La Laiterie, son salon de thé - boutique vous ouvre ses portes pour une dégustation gourmande et locale.



3

289 rue de la briarderie, 76210 Gruchet-le-Valasse  
 Horaires : départ de la déambulation à La Laiterie à 18h00, clôture de la Nuit vers 20h30 - Durée : 45min.

Cette déambulation en trois étapes est soumise à réservation obligatoire auprès de Caux Seine Normandie Tourisme au 02 32 70 46 32 ou tourisme@cauxseine.fr



**OFFICE DE TOURISME DEAUVILLE**

QUAI DE L'IMPÉRATRICE EUGÉNIE  
14800 DEAUVILLE  
02 31 14 40 00

[WWW.INDEAUVILLE.FR](http://WWW.INDEAUVILLE.FR)



**BALADE EN TROTTINETTE À DEAUVILLE**

**A LA DÉCOUVERTE DE DEAUVILLE...**

Encadré par un moniteur, c'est parti pour 30 mn de vitesse, de sensations et d'adrénaline à travers les rues de Deauville. Les trottinettes tout-terrain, made in France, sont accessibles dès 12 ans. Idéal pour une sortie en famille !

Office de tourisme - Quai Impératrice Eugénie 14800 Deauville  
Horaires : de 18h à 21h30 - Durée: 5 créneaux de 30 minutes.  
**Réservation obligatoire au 02 31 14 40 00.**  
75 participants.



**RENCONTRE AUTOUR DU THÉ FLORE NORMAN**

**OFFICE DE TOURISME DE DEAUVILLE**

Présentation de l'assemblage des thés et infusions et dégustation. Flore Norman représente dix années de travail, d'expériences, de rencontres... Diplômée de l'Institut Français d'Herboristerie, Hélène a également suivi une formation à l'Ecole du Thé de Paris. Le thé, les plantes et leurs vertus, l'association des matières en adéquation avec la nature sont la ligne conductrice des créations Flore Norman.

Office de tourisme - Quai Impératrice Eugénie 14800 Deauville.  
Horaires : ouverture de 18h à 20h. En continu.  
**Sans réservation.**



**EXPLORATION NOCTURNE DU MONT-CANISY**

**BELVÈDÈRE DU MONT-CANISY**

Pendant des siècles domaine seigneurial, le Mont-Canisy est aujourd'hui un espace naturel protégé et un lieu chargé d'histoire. Sa position stratégique, sur une colline face à la baie de Seine, lui valut à plusieurs reprises d'être transformé en position d'artillerie côtière, sur lequel subsistent des ouvrages militaires.

Belvédère du Mont-Canisy, 14910 Benerville-sur-mer.  
Horaires : de 18h à 20h. Durée : 2h.  
**Réservation obligatoire au 02 31 14 40 00.**  
30 personnes. Eclairage portatif individuel recommandé.



**L'ESTUAIRE BY NIGHT**

**BELVÈDÈRE DE DEAUVILLE**

Porte d'entrée vers la mer, les belvédères du port, de 28 mètres de haut, transforment le paysage de Deauville depuis 2020. La tour de droite est accessible aux visiteurs. Une fois les 170 marches franchies (il y a aussi un ascenseur !) on admire la vue à 360° sur Deauville, Trouville-sur-Mer, le littoral et la campagne augeronne.

Quai Impératrice Eugénie, Presqu'île de la Touques, 14800 Deauville.  
Horaires : ouverture de 18h30 à 21h - Durée : 15 mn.  
**Sans réservation.**  
Pas plus de 15 personnes simultanément.



## VISITE DE LA FILATURE DES POSSIBLES

### LA FILATURE DES POSSIBLES

Avec une guide conférencière, partez à la découverte du patrimoine industriel de La Filature des Possibles, ancienne friche industrielle dite « Friche Sanchez », construite en 1860. Elle fut l'une des plus grandes manufactures de lin et de laine de France. Après cessation de son activité en 1954, les bâtiments sont occupés par l'entreprise Wonder en 1962 et affectés à la production de piles salines, accumulateurs et sonneries électriques. Toute activité industrielle cesse définitivement sur le site en 1985 avant que l'agglomération ne rachète la friche et entame le projet de sa réhabilitation en un tiers-lieux dédié principalement à l'entrepreneuriat, la jeunesse, la formation et l'innovation.

La Filature des Possibles - 11 rue d'Orival - 14100 Lisieux  
Horaires : à 17h et 18h - Durée : 1h.  
Sur réservation auprès de l'office de tourisme 02 31 48 18 10.



## ANIMATIONS AU FAB LAB

### FAB LAB, LA FILATURE DES POSSIBLES

Découvrez les ateliers du Fab Lab qui se situe à l'intérieur de La Filature des Possibles et repartez avec des objets imprimés en 3D ou découpés par une graveuse laser.

La Filature des Possibles - 11 rue d'Orival - 14100 Lisieux  
Horaires : à 17h et 18h - Durée : 1h.  
Sur réservation auprès de l'office de tourisme 02 31 48 18 10.



## DÉGUSTATION DE PRODUITS LOCAUX

### LA FILATURE DES POSSIBLES

Terminez la journée avec un moment convivial autour d'un plateau de charcuteries fines et de fromages affinés préparé par le Shed, restaurant de La Filature des Possibles. Le tout sera accompagné d'un verre de jus de pomme ou de cidre. Profitez des objets que vous aurez fabriqués dans le Fab Lab pour les déguster.

La Filature des Possibles - 11 rue d'Orival - 14100 Lisieux  
Horaires : de 19h à 20h30 - Durée : 1h30.  
Sur réservation auprès de l'office de tourisme 02 31 48 18 10.



## SUR UN AIR DE BAROQUE

### LA FILATURE DES POSSIBLES

La dégustation sera accompagnée d'une représentation du groupe musical Jazz Normandie composé d'un trompettiste-accordéoniste et d'un violoniste. Jazz Normandie interprétera un répertoire composé des grands standards du Jazz : de Louis Armstrong à Nina Simone, en passant par Duke Ellington, Méloody Gardot ou encore Franck Sinatra... Profitez, et laissez le jazz faire le reste !

La Filature des Possibles - 11 rue d'Orival - 14100 Lisieux  
Horaires : de 19h à 20h30 - Durée : 1h30.  
Sur réservation auprès de l'office de tourisme 02 31 48 18 10.





**OFFICE DE TOURISME PONT AUDEMER VAL DE RISLE**  
 11 RUE THIERS  
 27500 PONT-AUDEMER  
 02 32 41 08 21  
**WWW.TOURISME-PONTAUDEMER-RISLENORMANDE.COM**



1

**AUTOUR DU FOUR À PAIN AVEC DES MARAIQUAIS PASSIONNÉS**

**ECO-LIEU « LA VIE DE BOELL'M »**

La Vie de Boell'M est un éco-lieu fourmillant de projets : chantiers participatifs de construction, ateliers jardinage et apiculture. Il s'inscrit dans le marais Vernier et participe à sa vie associative. En attendant la cuisson du pain dans le four entièrement construit par les bénévoles de l'association, le public pourra aller à la rencontre de différents artisans et producteurs locaux (permaculteur, menuisier, apiculteur, tisanes...) qui font la richesse et la particularité du marais Vernier (ouverture du site dès 14h30). Vous pourrez ensuite goûter et acheter le pain à la farine de pomme.

580 Route des Chaumières Saint Ouen des Champs 27680 Le Perrey  
 Horaires : cuisson du pain à 17h.



2

**DÉAMBULATION THÉÂTRALISÉE**

**QUILLEBEUF, ET SES RUELLES...**

Deux personnages à la langue bien pendue, inspirés des écrits d'Alfred Canel, érudit local du 19<sup>e</sup> siècle, entraînent les spectateurs dans une promenade théâtralisée du phare de Quillebeuf, aux maisons chargées d'histoire de la Grande rue et en finissant par l'église Notre Dame De Bonport. Leur mission : raconter avec humour et de façon parfois décalée l'histoire quilleboise, notamment ses aspects maritimes. La compagnie La Belle envolée ne se fixe pas de limite puisqu'elle intervient auprès de tous les publics et elle a à cœur de mêler tous les arts. À l'issue de la déambulation, nos deux compères proposeront aux spectateurs une dégustation de produits locaux.

Départ de la mairie de Quillebeuf 74 Quai de Seine, 27680 Quillebeuf-sur-Seine  
 Horaires : 18h et 20h - Durée : 1h30.



3

**DÉCOUVERTE NOCTURNE DU MARAIS VERNIER**

**LE MARAIS VERNIER**

Ancien méandre de la Seine, le Marais Vernier constitue une vaste zone humide de 4500 hectares située sur un important couloir de migration des oiseaux. Véritable amphithéâtre naturel, cette micro région exceptionnelle est reconnue au niveau mondial par le label RAMSAR pour la richesse de sa faune et sa flore. Cette randonnée est une invitation à découvrir la vie secrète du marais Vernier. Juste avant la tombée de la nuit, le guide naturaliste Gérard Ranvier vous initiera à l'écoute du chant des oiseaux et vous décrira la biodiversité de ce lieu unique. L'arrivée de la nuit permettra l'écoute d'autres sons (cri des chouettes, chant des grenouilles, bruissement discret des petits mammifères...) et apportera une dimension magique.

Départ de l'Eco-Lieu la vie de Boell'm 580 Route des Chaumières Saint-Ouen des Champs 27680 Le Perrey (parking à l'école du Marais Vernier).  
 Horaires : 18h - Durée : 1h30.

**Ces 3 animations sont soumises à inscription obligatoire** auprès de l'office de tourisme de Pont-Audemer Val-de-Risle : 02 32 41 08 21 et [tourisme@ccpavr.fr](mailto:tourisme@ccpavr.fr)



**ESPACE TOURISME ET CULTURE  
CAMPAGNE DE CAUX**  
2 RUE DU BEL AIR  
76110 GODERVILLE  
02 27 30 39 62  
[WWW.CAMPAGNE-DE-CAUX.FR](http://WWW.CAMPAGNE-DE-CAUX.FR)



## DÉMONSTRATION DE SAPONIFICATION

### SAVONNERIE ECOLO'BULLES

Ecolo'Bulles est une savonnerie artisanale installée au cœur du Pays de Caux. Pauline y fabrique ses savons et shampoings avec la méthode de saponification à froid afin de préserver les qualités des huiles végétales. Elle sélectionne le plus possible des ingrédients en circuit court local bio (miel de Mentheville, huile de colza bio et normand de la ferme du petit Fumechon, lait de chèvre bio de la chèvrerie du vieux manoir, lait de vache bio de Ouainville...). Elle vous ouvre les portes de son atelier pour une démonstration de saponification.

5b rue du cimetière - 76110 Bec-de-Mortagne  
Horaires : démonstrations à 14h, 16h et 18h.  
**Sur réservation au 02 27 30 39 62 ou sur [www.campagne-de-caux.fr/nuits-estuaire-2024](http://www.campagne-de-caux.fr/nuits-estuaire-2024)**  
*Parking conseillé à côté de l'école, route de la vallée.*



## BALADE « SOPHRO ET MUSIQUE »

### DANS LE VILLAGE ET L'ÉGLISE DE SAINT-SAUVEUR-D'EMALLEVILLE

Pascale Giraud Levacher, sophrologue, et Lucie Le Collen, musicienne professionnelle et sonothérapeute, vous invitent à une «sophro balade»... : une exploration sensorielle associant des temps de marche consciente et des pratiques de sophrologie, techniques simples de détente musculaire et de respiration, associées à des évocations positives. Cette déambulation nocturne se prolongera dans l'église du village par un massage sonore accompagné de bols chantants.

Parking de la mairie, Rue du Presbytère, 76110 Saint-Sauveur-d'Emalleville  
Horaires : départ à 18h - Durée : 2h.  
**Gratuit sur réservation au 02 27 30 39 62 ou sur [www.campagne-de-caux.fr/nuits-estuaire-2024](http://www.campagne-de-caux.fr/nuits-estuaire-2024)**  
*Conseillé à partir de 12 ans.*



## « MEURTRE SUR LE CARREAU », JEU DE PISTE CAUCHOIS

### DANS LES RUELLES DE BRETTEVILLE-DU-GRAND-CAUX

Le village de Bretteville-du-Grand-Caux possède un très beau carreau typiquement cauchois, une place rectangulaire sur laquelle «trône» l'église. Celle-ci a été décorée au XVI<sup>e</sup> siècle grâce aux dons de la belle Diane de Poitiers. C'est que les terres Brettevillaises relevaient de son mari Pierre de Brezé. Il y possédait des hommes de confiance. Seulement, par une sombre nuit, le corps de l'un d'eux est découvert sur le carreau. Au gré d'énigmes sur le patrimoine du village, découvrez qui est le meurtrier ...

Place de l'église, 76110 Bretteville-du-Grand-Caux  
Horaires : départs possibles de 17h30 à 18h30 - Durée : 1h.  
**Il est conseillé de réserver au 02 27 30 39 62 ou sur [www.campagne-de-caux.fr/nuits-estuaire-2023/](http://www.campagne-de-caux.fr/nuits-estuaire-2023/) pour être sûr d'avoir un kit disponible.**



## CONCERT GOSPEL

### EGLISE DE VATTETOT-SOUS-BEAUMONT

Le quartet Gospel & You est ravi de se produire à l'église de Vattetot-sous-Beaumont dans le cadre des Nuits de l'Estuaire. Venez vivre une soirée inoubliable en compagnie de ces talentueux artistes qui sauront vous émouvoir avec des chants gospels inspirants et pleins d'énergie. Le cadre intime et chaleureux de l'église offre une acoustique parfaite pour apprécier la puissance et la beauté des voix du quartet. Rejoignez-nous pour cette célébration musicale et laissez-vous transporter par l'esprit du gospel.

Route de Bréauté, 76110 Vattetot-sous-Beaumont  
Horaires : début du concert à 20h - Durée : 1h.  
**Entrée libre.**



## APÉRO DE CLÔTURE DE LA NUIT...

### EGLISE DE VATTETOT-SOUS-BEAUMONT

Pour clôturer cette belle Nuit, partez à la découverte des saveurs locales autour d'un apéritif convivial.

Route de Bréauté, 76110 Vattetot-sous-Beaumont  
Horaires : à partir de 21h30 - Durée : 30 minutes.  
**Entrée libre.**

Honfleur-Beuzeville



© francois bouchet 092

**VISITE THÉÂTRALISÉE DE LA LIEUTENANCE**

**LA LIEUTENANCE**

Nouvelle création par la Compagnie du Souffle 14 : visite théâtralisée de la Lieutenance, le plus ancien bâtiment de la ville, véritable témoin de l'histoire du port normand. Une visite ludique et familiale. Des comédiens incarnent des personnages qui ont marqué l'histoire du bâtiment et de la ville, ils nous racontent des faits marquants, des anecdotes et nous expliquent l'architecture du site. La Lieutenance, ce prestigieux bâtiment qui trône à l'entrée du Vieux Bassin de Honfleur, a été entièrement restauré et est désormais ouvert au public. Il accueille un CIAP sur l'histoire maritime et l'architecture de Honfleur, ainsi qu'une résidence d'artistes.

Lieutenance, Quai de la Planchette, 14600 Honfleur  
 Horaires : début de la visite à 21h - Durée : 1h30.  
**Sur réservation uniquement auprès de la Lieutenance par téléphone au 02 61 67 11 60 ou par mail via lalieutenance@ville-honfleur.fr - jauge limitée à 25 personnes.**



© Beneditrice Bouatel

**THÉÂTRE AU MANOIR HISTOIRES VRAIES GUY DE MAUPASSANT**

**LE MANOIR DU DÉSERT**

Des saynètes - d'après les nouvelles du Normand Guy de Maupassant - nous plongent dans la province française de la seconde moitié du XIX<sup>e</sup> siècle. L'auteur, lié à Gustave Flaubert et Émile Zola, a marqué la littérature française, avant de sombrer dans la folie et mourir à 42 ans. Ces écrits retiennent l'attention par leur force réaliste, la présence importante du fantastique et par le pessimisme qui s'en dégage le plus souvent. Auteur de ce qu'on appelle le roman objectif, Maupassant nous donne la révélation de ce qu'est véritablement l'homme contemporain. Pour lui, le réalisme est une vision personnelle du monde que l'auteur cherche à nous communiquer en la reproduisant dans un livre. On devine dans ces scènes la vie de ces hommes et de ces femmes, avec un regard critique sur l'inégalité des droits, selon le sexe et la classe sociale... Des histoires au scalpel : précision, cruauté, vérité.

Manoir du Désert, 1095 Chemin du Buquet, 14600 Honfleur - Parking au COSEC  
 Horaires : début à 18h - Durée : 1h15.  
**Sur réservation uniquement auprès de la Lieutenance par téléphone au 02 61 67 11 60 ou par mail via lalieutenance@ville-honfleur.fr - jauge limitée à 25 personnes.**



3

**EN MISSION À HONFLEUR**

**CENTRE HISTORIQUE**

Visite insolite dont vous êtes le héros ! Un journaliste écrit un grand article sur la carrière du célèbre acteur Michel Serrault et aimerait y ajouter un fait peu connu : le premier métier auquel il se destinait. Une information qu'il avait trouvée à Honfleur en suivant le parcours de l'acteur dans la ville. Problème... il a perdu cette information ! Aidez-le à repérer tous les lieux fréquentés par Michel Serrault et récolter les indices pour retrouver l'info perdue.

Lavoir Saint-Léonard à côté de l'Office de Tourisme, Quai Lepaulmier, 14600 Honfleur  
 Horaires : rendez-vous à 17h - Durée : 1h30.  
**Sur réservation uniquement auprès de l'Office de Tourisme Communautaire de Honfleur au 02 31 89 23 30 ou via la billetterie en ligne sur www.ot-honfleur.fr - jauge limitée à 16 personnes.**



### BALADE EN CALÈCHE

#### DANS LE CENTRE DU VILLAGE

Prenez le temps, laissez-vous bercer au rythme des sabots et profitez d'une promenade en calèche pour découvrir d'une autre façon le merveilleux village d'Étretat.

Place Foch, Étretat  
Horaires : départs toutes les demi-heures de 18h à 21h30 - Durée : Environ 15 minutes.  
Nombre de places limité / En partenariat avec le Domaine équestre d'Étretat.



### ÉTRETAT JAZZY

#### EN DÉAMBULATION DANS LE CENTRE DU VILLAGE

Influencé par le jazz « New Orleans », le groupe Louisiana and Caux reprend pour vous un large éventail allant des origines du Gospel et du jazz traditionnel au cœur du village pour une déambulation durant toute la soirée à la découverte des boutiques de produits régionaux.

Place Foch, Étretat  
Horaires : de 18h à 21h30, dans les ruelles d'Étretat.



### BALADE IMPRESSIONNISTE

#### LE FRONT DE MER

Au départ du marché couvert, suivez la guide qui vous emmènera jusqu'au front de mer. Découvrez l'attrait ressenti par les plus grands maîtres impressionnistes pour cette station balnéaire, au travers de la beauté du site naturel, ses légendes, ainsi que ses personnages réels ou imaginaires.

Place Foch, Étretat  
Horaires : départs à 18h, 19h, 20h et 21h.  
Sans réservation.



### SHOPPING TARDIF AU MARCHÉ COUVERT

#### HALLES COUVERTES

Profitez de faire votre shopping en nocturne grâce à l'ouverture tardive du marché couvert, pendant que Rythm and Wood fera raisonner des chansons populaires pendant toute la soirée !

Place Foch, Étretat  
Horaires : ouverture des commerces du Marché Couvert jusqu'à 22h.



© Kevin THIBAUD

1

### NOCTURNE GOURMANDE

#### OFFICE DE TOURISME

Découvrez les saveurs de nos artisans locaux ! Exceptionnellement ouvert jusqu'à 21h, l'Office du Tourisme vous propose de découvrir les saveurs locales dans une ambiance musicale animée par Radio Troutrou.

32 Bd Fernand Moureaux, 14360 Trouville-sur-Mer  
Horaires : De 18 h à 21h  
Entrée libre. **Gratuit.**



2

### CHASSE AUX TRÉSORS

#### DANS LES RUELLES PERDUES ...

Partez à la recherche du trésor perdu. Par équipe de 2 à 5 joueurs. A partir de 6 ans, participation d'un adulte indispensable.

Départ/rendez-vous : 32 Bd Fernand Moureaux, 14360 Trouville-sur-Mer  
Horaires : rendez-vous à 17h - Durée : 1h30  
Inscription à l'Office de Tourisme. **Gratuit.**



© Kevin THIBAUD

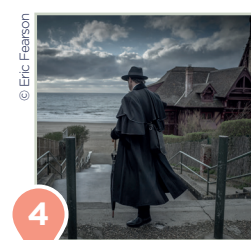
3

### VISITE GUIDÉE «TROUVILLE-SUR-MER SOUS L'OCCUPATION»

#### DANS LES RUES HISTORIQUES DE LA VILLE

Pour les férus d'Histoire, cette visite vous révélera le quotidien des Trouvillais durant cette période sombre et comment la ville s'est relevée de tous ces événements, afin que cette partie moins connue de l'histoire de Trouville-sur-Mer et les personnes l'ayant vécue ne soient pas oubliées.

Départ/ rendez-vous : 164 Bd Fernand Moureaux, 14360 Trouville-sur-Mer  
Horaires : départ de la visite à 17h - Durée : 2h  
Inscription à l'Office de Tourisme. **Gratuit.**



© Eric Fearson

4

### ENIGMATIK EXPÉRIENCE

#### AU CŒUR DE LA CITÉ BALNÉAIRE

Erick Fearson, paranormaliste et chroniqueur sur C8 propose une visite « Secrète et Fantomatique » sur Trouville-sur-Mer. Laissez-vous envoûter par l'atmosphère romantique de la cité balnéaire et écoutez les étranges détails d'une histoire trop longtemps gardée secrète.

Départ/ rendez-vous : 164 Bd Fernand Moureaux, 14360 Trouville-sur-Mer  
Horaires : début de la visite à 18h - Durée : 1h30  
Inscription à l'Office de Tourisme. **Gratuit.**



© Touches\_d\_histoire

5

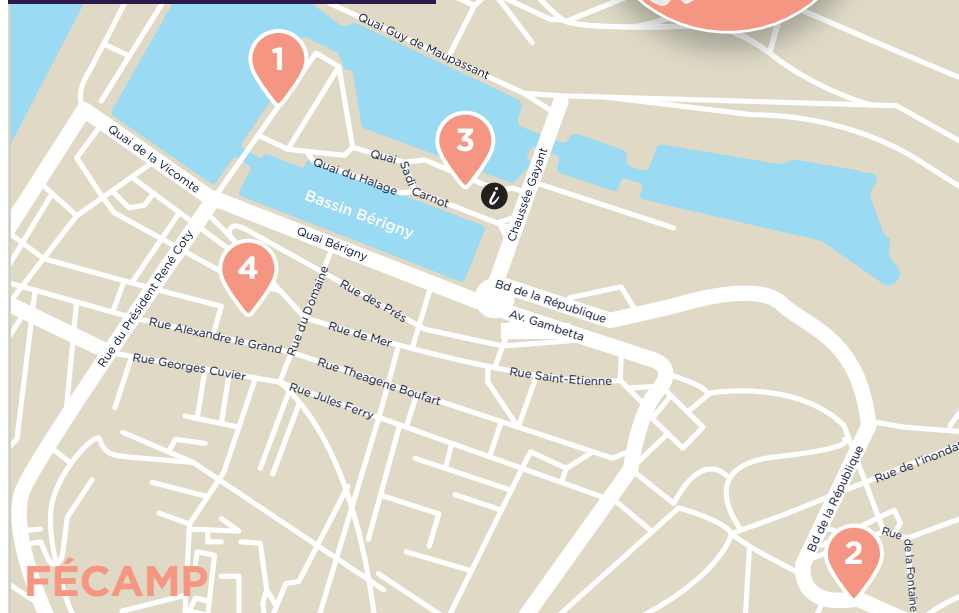
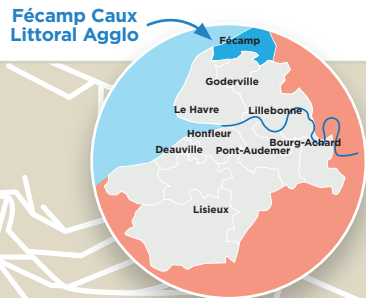
### CONTES ET LÉGENDES DE NORMANDIE

#### MUSÉE VILLA MONTEBELLO

« Bou diou de bou diou ! » Madeleine, qui n'a pas sa langue dans sa poche, vous accueille dans sa belle Normandie pour vous conter toutes les grandes histoires qui font la richesse de cette magnifique région. Transmises de génération en génération, ces légendes parlent de fées, de trésors, de paysans ou encore de créatures étranges, de quoi faire pétiller les yeux des petits comme des grands.

64 rue général Leclerc, 14360 Trouville-sur-Mer  
Horaires : début du spectacle à 21h - Durée : 1h  
Inscription à l'Office de Tourisme. **Gratuit.**

**OFFICE DE TOURISME INTERCOMMUNAL DE FÉCAMP**  
 QUAI SADI CARNOT  
 76 400 FÉCAMP  
 02 35 28 51 01  
**WWW.FECAMPTOURISME.COM**



## EMBARQUEMENT NOCTURNE AU MUSÉE

### MUSÉE LES PÊCHERIES

Venez découvrir ou redécouvrir le musée les Pêcheries à la tombée de la nuit. Commencez par le vertigineux belvédère qui offre une vue imprenable sur la ville et le port puis découvrez le parcours permanent et la diversité de ses collections. Prenez le temps de parcourir l'exposition temporaire « Anita Conti, la dame aux semelles de vent » et d'embarquer à bord des chalutiers morutiers fécampois. Une conteuse, Lunii, un livret-jeu et un parcours bande dessinée attendent les plus jeunes.

3 quai Capitaine Jean Recher - 76400 Fécamp  
 Horaires : à partir de 19h - Fermeture du site à 22h (dernière admission à 21h30).  
**Accès gratuit au Musée Les Pêcheries.**



© Piano à pouces

## SORCELLERIE ET JETEURS DE SORTS

### MAISON DU PATRIMOINE

La sorcellerie n'est pas morte, même si Voltaire de son temps affirmait : « les sorcières n'existent plus depuis qu'on ne les brûle plus ». De nos jours, à la ville comme à la campagne, les jeteurs de sorts font toujours leurs œuvres. À travers des histoires et l'Histoire de la sorcellerie, notre « conte-férencière » vous emmène au pays de l'étrange et de l'irrationnel. Au croisement de travaux d'ethnologues, d'historiens et de faits divers, ce spectacle vous fait découvrir pourquoi nous frissonnons encore face à des faits inexplicables et que l'on croit toujours aux « sorcières ». Âmes sensibles s'abstenir !

10 rue des Forts - 76400 Fécamp  
 Horaires : 18h et 19h30 (rdv 15 minutes avant à la Maison du Patrimoine).  
**Réservation au 02 35 10 60 96.**  
 Spectacle interprété par la Compagnie du Piano à Pouces. À partir de 12 ans (enfants accompagnés).



© OIT FÉCAMP

## SOIRÉE GOURMANDE ET LOCALE

### OFFICE DE TOURISME

Les producteurs locaux, partenaires de l'Office de tourisme intercommunal de Fécamp, vous proposent leurs gourmandises salées et sucrées, et leurs boissons avec ou sans alcool\*. Dégustation et vente sur place.

Quai Sadi Carnot - 76400 Fécamp  
 Horaires : 19h-22h  
 \*L'abus d'alcool est dangereux pour la santé, à consommer avec modération.



© Vincent Rustiel

## VISITE NOCTURNE ET BAL MASQUÉ

### PALAIS BÉNÉDICTINE

Il y a 150 ans, le Palais ouvrait ses portes pour la toute première fois au public. Venez prendre part, lors de cette Nuit de l'estuaire, à une visite guidée exclusive, à la nuit tombée, pour découvrir les espaces du musée rénovés : la salle gothique illuminée et la collection d'arts religieux sublimée. L'oratoire et la salle du Dôme sont ainsi mis en valeur avec de nouveaux éléments digitaux retraçant la fabuleuse histoire du Palais. Un Bal masqué s'ensuivra dans la Salle des Abbés.

110 rue Alexandre Le Grand - 76400 Fécamp  
 Horaires : visite guidée à 19h30 (visite guidée nocturne limitée à 30 personnes).  
**Réservation : infos@benedictine.fr**  
 Bal masqué : à partir de 21h (entrée libre si costumé, dans la limite de 200 personnes).

**OFFICE DE TOURISME  
LISIEUX-NORMANDIE**

**À Lisieux (14 100)**

11 rue d'Alençon

**À Cambremer (14 340)**

2 place de la mairie

**À Saint-Pierre-sur-Dives (14 170)**

16 rue de l'Abbatiale

**À Livarot (14 140)**

1 place Georges Bisson

**À Orbec (14 290)**

2 bis rue de Verdun  
02 31 48 18 10

[www.authenticnormandy.fr](http://www.authenticnormandy.fr)

**ESPACE TOURISME  
ET CULTURE CAMPAGNE DE CAUX**

**À Goderville (76 110)**

2 rue du Bel Air  
02 27 30 39 62

[www.campagne-de-caux.fr](http://www.campagne-de-caux.fr)

**OFFICE DE TOURISME  
COMMUNAUTAIRE DE HONFLEUR**

**À Honfleur (14 600)**

Quai Lepaulmier  
02 31 89 23 30

**À Honfleur Normandy Outlet  
(14 600)**

Avenue de la Normandie  
02 31 88 42 82

**À Beuzeville (27 210)**

52 rue Constant Fouché  
02 32 57 72 10

[www.ot-honfleur.fr](http://www.ot-honfleur.fr)

**INDEAUVILLE - OFFICE DE  
TOURISME INTERCOMMUNAL  
DE DEAUVILLE**

**À Deauville (14 800)**

Résidence de l'Horloge  
Quai de l'Impératrice Eugénie

**À Villerville (14 113)**

40 rue Général Leclerc

**À Blonville-Bénerville-Tourgeville  
(14 910)**

32 bis avenue Michel d'Ornano

**À Villers-sur-Mer (14 640)**

Place Jean Mermoz

**À Touques (14 800)**

20, Place Lemercier

02 31 14 40 00

[www.indeauville.fr](http://www.indeauville.fr)

**OFFICE DE TOURISME  
ET D'ATTRACTIVITÉ  
DE TROUVILLE-SUR-MER**

**À Trouville-sur-Mer (14 360)**

32 boulevard Fernand Moureaux  
02 31 14 60 70

[www.trouillesurmer.org](http://www.trouillesurmer.org)

**SERVICE DU DÉVELOPPEMENT  
TOURISTIQUE ROUMOIS SEINE  
EN NORMANDIE**

**À Grand Bourgtheroulde (27520)**

Le Logis - Place Jacques Rafin  
02 35 87 63 42 / 06 45 48 74 53

[www.roumoiseine.fr](http://www.roumoiseine.fr)

**CAUX SEINE NORMANDIE  
TOURISME**

**À Lillebonne (76 170)**

Musée Juliobona  
Rue Victor Hugo  
02 32 70 46 32

**À Rives-en-Seine (76 490)**

Place du Général de Gaulle  
02 32 70 46 32

[www.entreseineetmer.fr](http://www.entreseineetmer.fr)

**OFFICE DE TOURISME  
INTERCOMMUNAL DE FÉCAMP**

**À Fécamp (76 400)**

Quai Sadi Carnot  
02 35 28 51 01

[www.fecamptourisme.com](http://www.fecamptourisme.com)

**LE HAVRE ÉTRETAT  
NORMANDIE TOURISME**

**Au Havre - Plage (76 600)**

186 boulevard Clémenceau  
02 32 74 04 04

**Au Havre - Maison du patrimoine  
Atelier Perret (76 600)**

181 rue de Paris  
02 35 22 31 22

**À Étretat (76 790)**

Place Maurice Guillard  
02 35 27 05 21

[www.lehavre-etretat-tourisme.com](http://www.lehavre-etretat-tourisme.com)

**OFFICE DE TOURISME  
PONT-AUDEMER VAL DE RISLE**

**À Pont-Audemer (27 500)**

11 rue Thiers  
02 32 41 08 21

[www.tourisme-pontaudemer-rislenormande.com](http://www.tourisme-pontaudemer-rislenormande.com)

**PÔLE MÉTROPOLITAIN  
DE L'ESTUAIRE DE LA SEINE**