



#13/ Juin 2021

## PÔLE D'ATTRACTIONS(S) – La saison estivale est lancée !

Cette année, les produits touristiques portés par le Pôle métropolitain et ses partenaires s'allient pour mieux résonner dans l'estuaire et auprès des touristes.

**PÔLE MÉTROPOLITAIN DE L'ESTUAIRE DE LA SEINE**

**Pendant l'été,  
2 IDÉES POUR VISITER  
l'estuaire de la Seine**

**Les Traversées de l'estuaire**  
Le Havre  
Deauville / Trouville-sur-Seine

**La Réserve en Seine**  
Visite guidée  
au départ du Havre

Informations & réservations dans votre office de tourisme ou sur [www.estuairedelaseine.fr](http://www.estuairedelaseine.fr)

UNE ACTION DU PÔLE MÉTROPOLITAIN DE L'ESTUAIRE DE LA SEINE AVEC :



DEAUVILLE



## LES TRAVERSEES DE L'ESTUAIRE

Reliant les ports du Havre et de Trouville-sur-Mer, cette navette maritime propose aux habitants et aux touristes d'aller passer une journée de "l'autre côté de l'eau". A bord, un support de communication conçu avec les Offices de tourisme (Le Havre Etretat Tourisme, Office de Tourisme de Trouville-sur-Mer, InDeauville) leur donne des suggestions de visites à faire sur place, et les informe sur les éléments qu'ils aperçoivent quand ils sont en mer.

**Retrouvez le calendrier et le formulaire de réservation en cliquant sur l'image ci-dessous :**



Partez à l'AVENTURE !

DERNIER EMBARQUEMENT 15 minutes avant le départ du bateau

Dates	DÉPART DEPUIS LE HAVRE	RETOUR DEPUIS TROUVILLE-SUR-MER	DÉPART DEPUIS TROUVILLE-SUR-MER	RETOUR DEPUIS LE HAVRE
Dimanche 20 juin	09:30	17h	09:30	18h
Lundi 5 juillet	9h	19h	10h	18h
Mardi 6 juillet	10h	18h	9h	19h
Dimanche 18 juillet	-	-	09:30	18:30
Mercredi 21 juillet	9h	19:30	10h	18:30
Mardi 3 août	-	-	9h	17h
Mercredi 4 août	9h	19:30	10h	18:30
Mercredi 18 août	10h	18h	9h	19h
Jeudi 19 août	9h	19:30	10h	18:30
Vendredi 3 septembre	9h	19h	10h	18h

## LA RESERVE EN SEINE

Initié en 2020, ce produit touristique consiste en une visite commentée de l'estuaire ... Par le fleuve !

Les participants embarquent sur le Port de plaisance du Havre et remontent la Seine, à la découverte des paysages, de la faune, de la flore et de l'activité industrialo-portuaire sous les commentaires aguerris de la Maison de l'estuaire.

Cette activité ayant rencontré un fort succès en 2020, elle sera doublée cette année avec 4 dates de sortie. L'originalité repose sur la possibilité de découvrir l'estuaire au petit matin, juste après le lever du soleil, en tout début d'après-midi quand il est à son zénith, ou en fin d'après-midi quand il part se coucher.

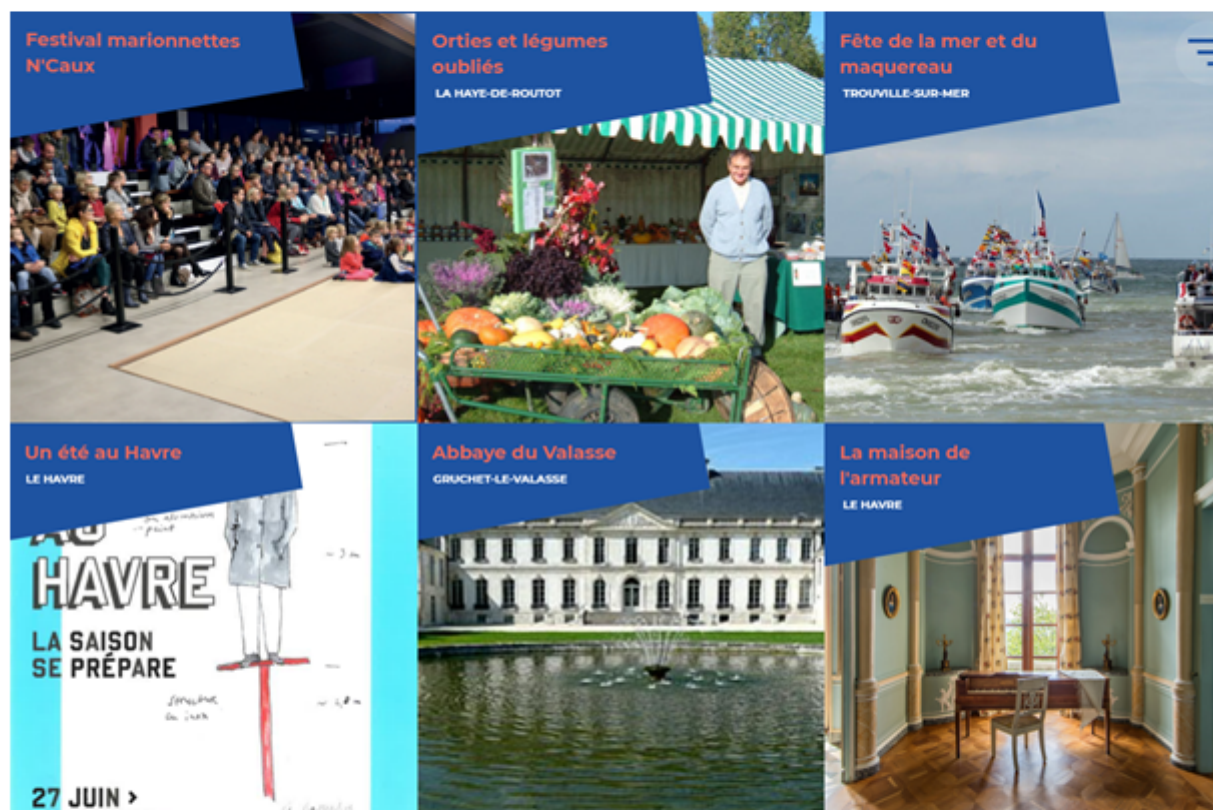
**Retrouvez le calendrier et le formulaire de réservation en cliquant sur l'image ci-dessous :**



## LES INCONTOURNABLES DE L'ESTUAIRE




Dans le cadre de sa stratégie touristique, le Pôle métropolitain a constitué, avec ses intercommunalités membres, un catalogue des sites touristiques incontournables. Pour éviter les sites touristiques engorgés et faire bénéficier à tous la forte attractivité du territoire, cette information permet une meilleure appréhension des pépites de l'estuaire de la Seine pour les conseillers en séjour qui sont en première ligne face aux questions des touristes.

Ces informations sont aussi valorisées sur le site internet et les réseaux sociaux du du Pôle métropolitain. **Cliquez sur l'image ci-dessous pour les découvrir :**



A bientôt pour un prochain Flash Pôle et d'ici là n'oubliez pas de suivre et de relayer nos actualités sur nos réseaux sociaux :

 Facebook  Tweet  Instagram  LinkedIn

 [estuairedelaseine.fr](https://www.facebook.com/estuairedelaseine)  
 [@estuaire\\_seine](https://twitter.com/estuaire_seine)  
 [contact@estuairedelaseine.fr](mailto:contact@estuairedelaseine.fr)

